

L2 系列双界面 RFID 读写器 产品配置说明

(Revision 1.00)

重庆诺塔斯智能科技有限公司

2016年4月



在使用本产品前请仔细阅读本说明书，如果有任何疑问，请联系我们或者在公司网站提交有问必答
<http://www.lotuscard.cc/ask/>，我们会给您详尽的解答

产品简介

L2是一款双界面 IC 卡读写器，可读写双界面射频卡、电子标签、单独的射频卡和接触式智能卡，同时支持一个 IS07816尺寸的接触式智能卡 和2个 Sim 卡尺寸的 SAM 卡座，通过 RS232接口或 USB 口实现同 PC 机及相关设备的连接，USB 采用无驱技术，可方便用户的安装使用，支持多卡操作可用于安全发卡和安全性要求较高的领域需要。随机提供各种平台的驱动开发包，附带的演示程序实现访问射频卡的全部功能，并带有自动测卡操作。

L2型 IC 卡读写器是开发 IC 卡相关产品及系统集成必备的前端处理设备，其丰富、完善的接口函数，可方便地应用于工商、电信、邮政、税务、银行、保险、医疗、会议签到、网吧管理、加油站、停车场等各种收费、储值、查询等智能卡管理应用系统中。

技术规格

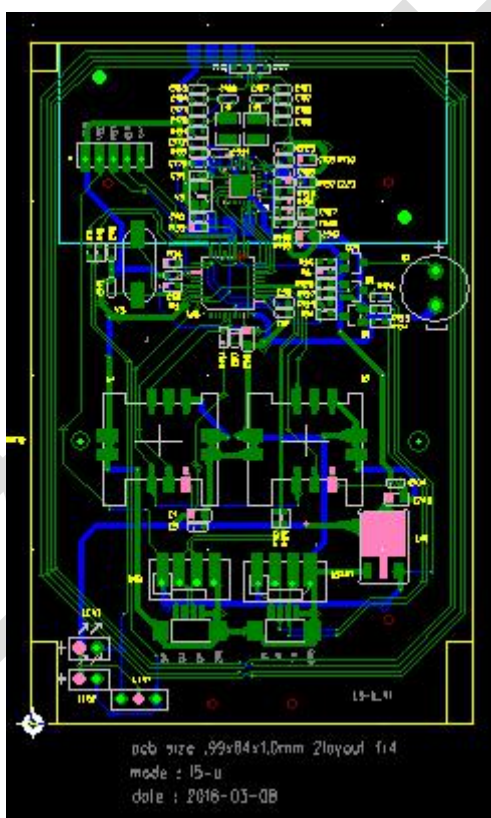
产品名称	L2 型读写器
重量	300g
温度适用范围	-20 到+60°C
卡触点可使用次数	10 万次
支持卡尺寸	支持符合 ISO14443TypeA/B 的非接触卡，支持符合 ISO14443 标准的电子标签，同时可以支持 1 个符合 ISO7816 标准卡尺寸，同

	时可附加 2 个符合 GSM 11.11 的 Sim 卡的卡尺寸 SAM 卡座
可给卡提供电流	0-130mA
与 PC 通讯类型	RS232 HID (USB 无驱)
通讯协议	支持 ISO14443 Type A/B 支持 T=0、T=1 的 CPU 卡 支持 24C01A/02/04/08/16/32/64、SLE4442/4428 等常见 Memory 卡 同接触式卡的通讯速度可达 115,200 bps
所遵循的标准	ISO14443、ISO 7816、GSM11.11、FCC、CE
通讯速率	T=0: 9600-38400bps T=1: 9600-115200bps
外观颜色	通用如图, 可根据用户需求定制
连接电缆	附 1.5M 长的连接通讯线
状态显示	LED 指示灯, 指示电源或通讯状态
操作系统	Windows 98、Me、2K、XP、2003 及 Unix 和 Linux、Android
外形规格	123mm*95mm*27mm
其他特性	提供通用接口函数库, 可支持多种操作系统和语言开发平台 支持在线升级功能 同步支持符合 ISO14443 Type A, Type B 的非接触智能卡, 如: Mifare S50、Mifare S70、MF1ICL10、Mifare Pro、Mifare desfire、 Mifare ultralight、SLE44R31、SLE6-6c1 系列、AT88RF020、华 虹 1102、SHC1108 卡、复旦 FM1208 等
配置说明	支持 ISO7816 的接触卡、基于 ISO14443 type A、B 协议非接触式智能卡, 支持刷银联闪付卡、支持 13.56MHz 频段 NFC 手机支付。

应用领域:

电子商务	电信、邮政管理系统	小额支付、闪付
网络访问控制	电子钱包余额查询	客户积分优惠
通信实名认证、开卡	物流及供应链管理	商场、餐饮店
医保、社保应用	医疗管理应用系统	道路收费系统

产品设计图，如图所示



更多产品详细介绍请浏览诺塔斯智能科技官方网站

<http://www.lotuscard.cc>